

СМЫСЛОВОЕ ЧТЕНИЕ: ОСОБЕННОСТИ РАБОТЫ С УЧЕБНЫМИ И ХУДОЖЕСТВЕННЫМИ ТЕКСТАМИ

Автор: Алякина Н.В., зам.
директора по УМР



Люди перестают мыслить, когда
перестают читать

Дени Дидро



**СМЫСЛОВОЕ ЧТЕНИЕ - ЭТО
ВНИМАТЕЛЬНОЕ «ВЧИТЫВАНИЕ»
И ПРОНИКНОВЕНИЕ В СМЫСЛ С
ПОМОЩЬЮ АНАЛИЗА ТЕКСТА.
ЦЕЛЬ СЧ – МАКСИМАЛЬНО ТОЧНО И
ПОЛНО ПОНЯТЬ СОДЕРЖАНИЕ
ТЕКСТА, УЛОВИТЬ ВСЕ ДЕТАЛИ И
ПРАКТИЧЕСКИ ОСМЫСЛИТЬ
ИНФОРМАЦИЮ
РАЗВИТИЕ УСТНОЙ РЕЧИ
РАЗВИТИЕ
ПИСЬМЕННОЙ РЕЧИ**



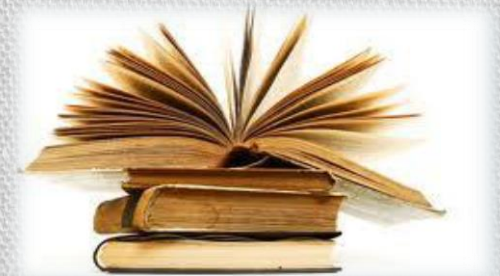
ЧИТАТЕЛЬСКАЯ ГРАМОТНОСТЬ (PISA)

Опора на текст:

- 1. Найти и извлечь;**
- 2. Интегрировать и интерпретировать;**

Опора на внетекстовое знание:

- 3. Осмыслить и оценить:**
 - Содержание текста;**
 - Форму текста.**



Учебный текст - это

произведение речетворческого процесса, обладающее завершённой, специально созданное или методически адаптированное для того, чтобы обучаемый мог овладеть социально значимыми компонентами социокультурного опыта.



Вот такая однажды случилась история.

На лес, вблизи которого находился детский лагерь, напали гусеницы...

Дети были очень огорчены. Но если бы им сказали, что это они виноваты в гибели леса, то они, наверное, удивились бы, а может быть, и возмутились...

А произошло вот что...

Цветы – цветочные мухи (тахины) – личинки, которые уничтожали гусениц...

...И всё потому, что дети, сами того не зная, нарушили равновесие в этом уголке природы, нарушили экологические законы.

СОДЕРЖАНИЕ КЛЮЧЕВОГО ПОНЯТИЯ

**ПОНИМАНИЕ СМЫСЛА:
ЧТО ИМЕЕТ ВВИДУ АВТОР?
РАВНОВЕСИЕ ЭТО СОХРАНЯЕТСЯ ДО ТЕХ ПОР,
ПОКА НЕ НАРУШАЮТСЯ ЭКОЛОГИЧЕСКИЕ
ЗАКОНЫ. НАПРИМЕР, ТАКОЙ: РАСТЕНИЙ ВСЕГДА
ДОЛЖНО БЫТЬ БОЛЬШЕ, ЧЕМ ЖИВОТНЫХ,
КОТОРЫЕ ИМИ ПИТАЮТСЯ. А
РАСТИТЕЛЬНОЯДНЫХ ЖИВОТНЫХ ДОЛЖНО БЫТЬ
БОЛЬШЕ, ЧЕМ ХИЩНИКОВ. ТОГДА И ЕДЫ ВСЕМ
ХВАТИТ, И СОХРАНЯЮТСЯ НА ЗЕМЛЕ ВСЕ ВИДЫ
РАСТЕНИЙ И ЖИВОТНЫХ.**

ОТКРЫТИЕ



A stylized, light-colored illustration of a plant with several large, rounded leaves and a cluster of small, round buds or flowers on a stem, set against a dark brown background on the left side of the slide.

Определение ключевого понятия

Экология – это наука о ...

Содержание ключевого понятия

Понимание смысла: что имел в виду автор?


Равновесие это сохраняется до тех пор, пока не нарушаются **экологические законы**.

Вывод

Люди стали серьёзно изучать законы экологии. Следовательно, можно сказать, что **экология – это наука о нашем общем доме и о законах, по которым мы должны в нём жить.**


**Задача учителя – выбрать
более качественный учебный
текст!**





**СМЫСЛОВОЕ ЧТЕНИЕ ИНФОРМАТИВНЫХ
УЧЕБНЫХ ТЕКСТОВ МОЖЕТ ИМЕТЬ ТАКОЙ
АЛГОРИТМ:**

- **ВЫДЕЛИТЕ КЛЮЧЕВЫЕ СЛОВА И ОПРЕДЕЛИТЕ ИХ ЗНАЧЕНИЕ В ДАННОМ КОНТЕКСТЕ, ИСПОЛЬЗУЯ СЛОВАРЬ (НАЙДИТЕ ОБЩИЙ ЯЗЫК С АВТОРОМ);**
- **ВЫДЕЛИТЕ В ТЕКСТЕ ВСЕ НЕПОНЯТНЫЕ МЕСТА, НЕ ПРОПУСКАЯ НИ ОДНОГО СЛОВА, КОТОРОЕ ВЫЗЫВАЕТ СЛОЖНОСТЬ ВОСПРИЯТИЯ ТЕКСТА;**
- **НАЙДИТЕ КЛЮЧЕВОЕ ПРЕДЛОЖЕНИЕ(-Я) ТЕКСТА И ЗАПИШИТЕ ЕГО(ИХ) СВОИМИ СЛОВАМИ;**
- **ЕСЛИ ВЫ НЕ ПОЧУВСТВОВАЛИ УСТАЛОСТЬ ПОСЛЕ ПРОДЕЛАННЫХ ШАГОВ, НАЧИНАЙТЕ СНАЧАЛА: ВЫ НЕ РАБОТАЛИ, А РАЗВЛЕКАЛИСЬ;**

A stylized, light-colored illustration of a plant with several large, rounded leaves and a cluster of small, round buds or flowers on a stem, set against a dark brown background on the left side of the slide.

ЗАПИШИТЕ СВОИ МЫСЛИ И ВОПРОСЫ, КОТОРЫЕ ПОЯВИЛИСЬ В ПРОЦЕССЕ ЧТЕНИЯ, ПРЕДСТАВИВ, ЧТО АВТОР – ВАШ СОБЕСЕДНИК. ТОЛЬКО НЕ ДЕЛАЙТЕ КОНСПЕКТА ТЕКСТА, ПОТОМУ ЧТО В НЁМ ОТСУТСТВУЕТ ЗАПИСЬ МЫСЛЕЙ, А ВАШИ МЫСЛИ – ГЛАВНОЕ ПРИ СМЫСЛОВОМ ЧТЕНИИ;

- **СКОРЕЕ ВСЕГО, ВАМ ПРИДЁТСЯ ПЕРЕЧИТАТЬ ТЕКСТ ТРИ РАЗА;**
- **ОТВЕЬТЕ НА ВОПРОС: КАКИЕ ЗАДАЧИ РЕШИЛ АВТОР В ДАННОМ ТЕКСТЕ?**
- **ПРИБЕГНИТЕ К ПРИЁМУ РАСШИРЕННОГО ЧТЕНИЯ, ОБРАТИВШИСЬ К ИСТОЧНИКАМ, КОТОРЫЕ УПОМИНАЕТ АВТОР;**
- **В ПРОЦЕССЕ ВТОРОГО ИЛИ ТРЕТЬЕГО ЧТЕНИЯ «ПРОСВЕТИТЕ» ТЕКСТ «РЕНТГЕНОВСКИМ» ВЗГЛЯДОМ, ОЦЕНИВ ЕЁ СТРУКТУРУ И ПОДТЕКСТ;**
- **ПЕРЕСКАЖИТЕ ОСНОВНЫЕ ЧАСТИ ТЕКСТА И ОПРЕДЕЛИТЕ, КАК ОНИ ОРГАНИЗОВАНЫ В ОДНО ЦЕЛОЕ (ДЛЯ ЭТОГО НЕОБХОДИМО СОСТАВИТЬ КРАТКИЙ ПЛАН);**

A stylized, light-colored illustration of a plant with several large, rounded leaves and a cluster of small, round buds or flowers on a stem, set against a dark brown background on the left side of the slide.

ОПРЕДЕЛИТЕ, КАКУЮ ПРОБЛЕМУ ИЗУЧАЕТ АВТОР;

- **НАЙДИТЕ И СФОРМУЛИРУЙТЕ ОСНОВНЫЕ АРГУМЕНТЫ ТЕКСТА;**

- **ПЕРЕСКАЖИТЕ СУТЬ ТЕКСТА ОДНОЙ ФРАЗОЙ;**

- **ОТНЕСИТЕСЬ К СОДЕРЖАНИЮ ТЕКСТА КРИТИЧНО: СОГЛАСИТЕСЬ ИЛИ НЕ СОГЛАСИТЕСЬ С ПОЗИЦИЕЙ АВТОРА, ОБЯЗАТЕЛЬНО АРГУМЕНТИРУЯ СВОЁ МНЕНИЕ (АРГУМЕНТЫ ДОЛЖНЫ ОПИРАТЬСЯ НА ВАШ ОПЫТ, ИНАЧЕ ВЫ ТЕКСТ НЕ ОСМЫСЛИЛИ);**

- **ПОСЛЕ ОСМЫСЛЕННОГО ЧТЕНИЯ ТЕКСТА ОБЯЗАТЕЛЬНО ОСТАЁТСЯ КАКОЙ-ЛИБО ОЩУТИМЫЙ РЕЗУЛЬТАТ: В ТЕТРАДИ ИЛИ БЛОКНОТЕ ФИКСИРУЕТСЯ СЛОВАРНАЯ РАБОТА, СИНОНИМИЧЕСКИЕ РЯДЫ, ВОПРОСЫ, ТЕЗИСЫ И АРГУМЕНТЫ АВТОРА, ВАШИ МЫСЛИ И АРГУМЕНТЫ, ПЛАН ТЕКСТА И Т.П.**

- **ПОМНИТЕ, ЧТО НЕЛЬЗЯ НАУЧИТЬСЯ ЧИТАТЬ, УДЕЛЯЯ КНИГЕ 15 МИНУТ В ДЕНЬ.**

СИТУАЦИИ ОБЩЕНИЯ С ТЕКСТОМ

- ЧТЕНИЕ ДЛЯ ЛИЧНЫХ ЦЕЛЕЙ;**
- ЧТЕНИЕ ДЛЯ «РАБОЧИХ» ЦЕЛЕЙ;**
- ЧТЕНИЕ ДЛЯ ОБЩЕСТВЕННЫХ ЦЕЛЕЙ;**
- ЧТЕНИЕ ДЛЯ ПОЛУЧЕНИЯ ОБРАЗОВАНИЯ**

ПРИЕМЫ РАБОТЫ С КНИГОЙ

- Предварительный просмотр
- Чтение с карандашом
- Выписки цитат и собственных мыслей
- Закладки
- План
- Графический образ
- Вопросы к автору



ТЕХНОЛОГИЯ СМЫСЛОВОГО ЧТЕНИЯ

- «ДИАЛОГ С АВТОРОМ»
- КОММЕНТИРОВАННОЕ ЧТЕНИЕ
- ПОСТАНОВКА ПРЕДВАРИТЕЛЬНЫХ ВОПРОСОВ
- СОСТАВЛЕНИЕ ПЛАНА
- ТЕЗИРОВАНИЕ
- ПРОБЛЕМНО-ПОИСКОВОЕ ЧТЕНИЕ
- СОСТАВЛЕНИЕ ГРАФИЧЕСКОГО КОНСПЕКТА
- МОДЕЛИРОВАНИЕ ИЛИ РИСУНОК



ПРИЕМЫ ОСМЫСЛЕНИЯ:



- **предвосхищение, предугадывание предстоящего чтения по заголовку, эпиграфу, имени автора, ключевым словам, предшествующей тексту иллюстрации и т.п.;**
- **выявление первичного восприятия;**
- **выявление совпадений первоначальных предположений учащихся с содержанием, эмоциональной окраской прочитанного текста**



ПРИЁМЫ ОСМЫСЛЕНИЯ ТЕКСТА

- **МЕДЛЕННОЕ «ВДУМЧИВОЕ» ПОВТОРНОЕ ЧТЕНИЕ (ВСЕГО ТЕКСТА ИЛИ ЕГО ОТДЕЛЬНЫХ ФРАГМЕНТОВ);**
- **ДИАЛОГ С АВТОРОМ ЧЕРЕЗ ТЕКСТ;**
- **КОММЕНТИРОВАННОЕ ЧТЕНИЕ;**
- **ВЫДЕЛЕНИЕ КЛЮЧЕВЫХ СЛОВ, ПРЕДЛОЖЕНИЙ, АБЗАЦЕВ, СМЫСЛОВЫХ ЧАСТЕЙ;**
- **ПОСТАНОВКА УТОЧНЯЮЩЕГО ВОПРОСА К КАЖДОЙ СМЫСЛОВОЙ ЧАСТИ;**

ЗАДАНИЕ НА СЧ

ПРОЧИТАЙТЕ ТЕКСТ. ПОДЧЕРКНИТЕ В НЁМ ВСЕ КЛЮЧЕВЫЕ СЛОВА. ВЫДЕЛИТЕ КЛЮЧЕВУЮ ФРАЗУ ТЕКСТА И ЗАПИШИТЕ ЕЁ СВОИМИ СЛОВАМИ.

КРАТКО ПЕРЕСКАЖИТЕ ТЕКСТ СОСЕДУ ПО ПАРТЕ.

ОТВЕЬТЕ НА ЕГО ВОПРОСЫ.

ПОМЕНЯЙТЕСЬ ТЕКСТАМИ.

ПОСТАРАЙТЕСЬ НАЙТИ В ТЕКСТЕ СОСЕДА ПО ПАРТЕ ВАЖНУЮ ДЛЯ ПОНИМАНИЯ МАТЕРИАЛА ИНФОРМАЦИЮ, КОТОРУЮ ВЫ НЕ УСЛЫШАЛИ В ПЕРЕСКАЗЕ ТОВАРИЩА.



ПРИЁМЫ ОСМЫСЛЕНИЯ ТЕКСТА

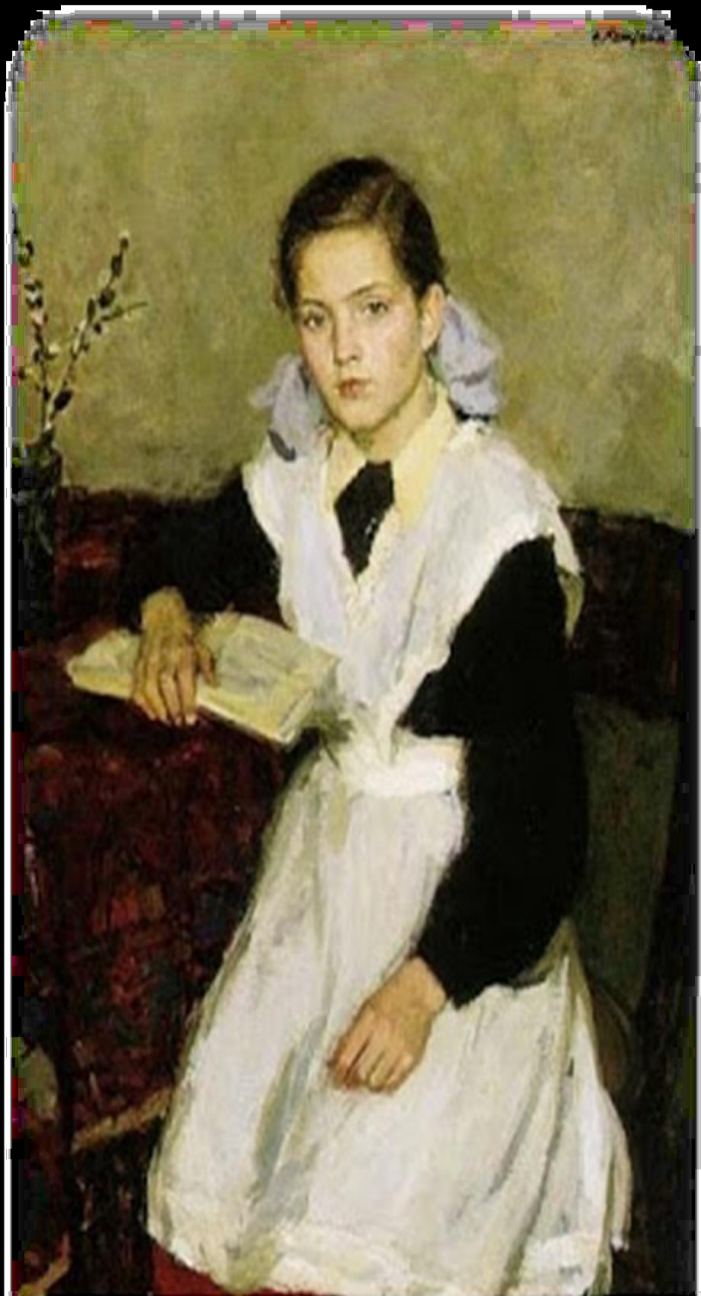
• иллюстрация каждой смысловой части с помощью графической схемы, рисунка, символа (рисунки на полях);

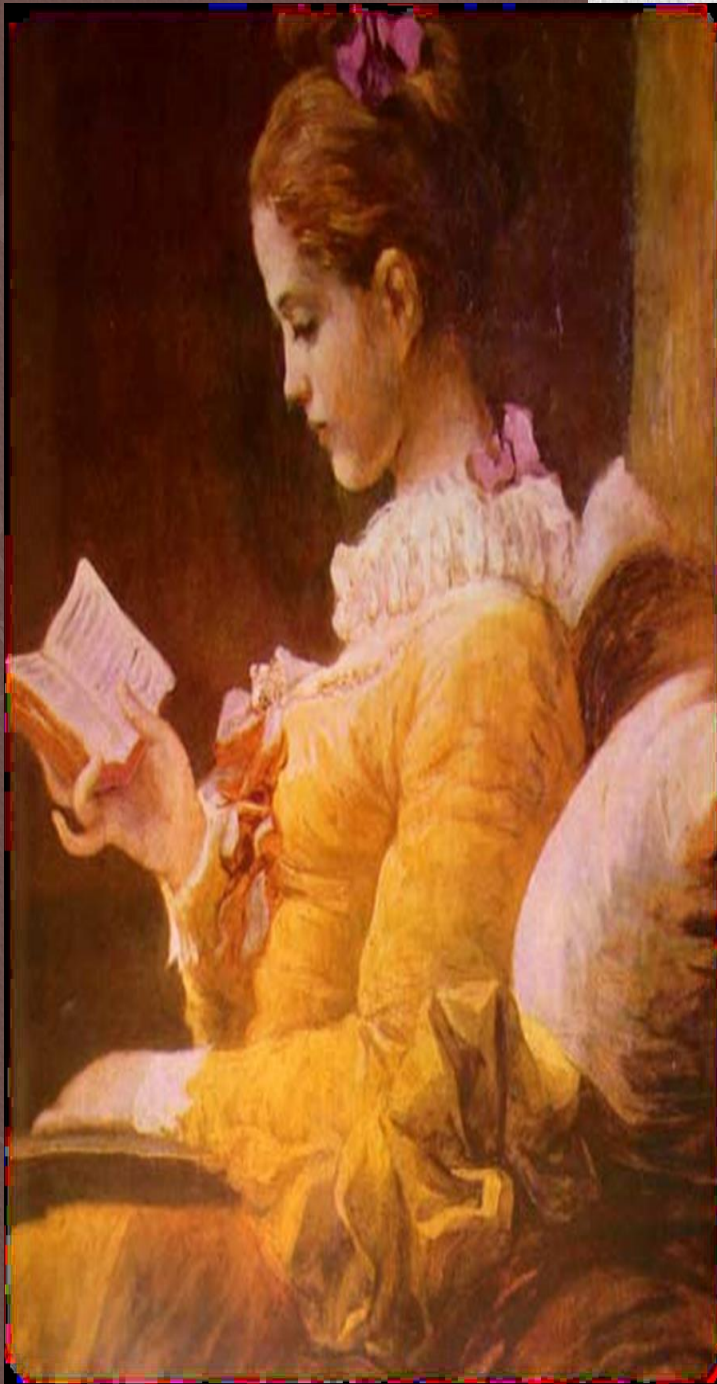
• выразительное чтение;

• выявление и формулирование основной идеи текста или совокупности его главных смыслов своими словами;

• беседа о личности автора текста;

• работа с материалами учебника, дополнительными источниками;





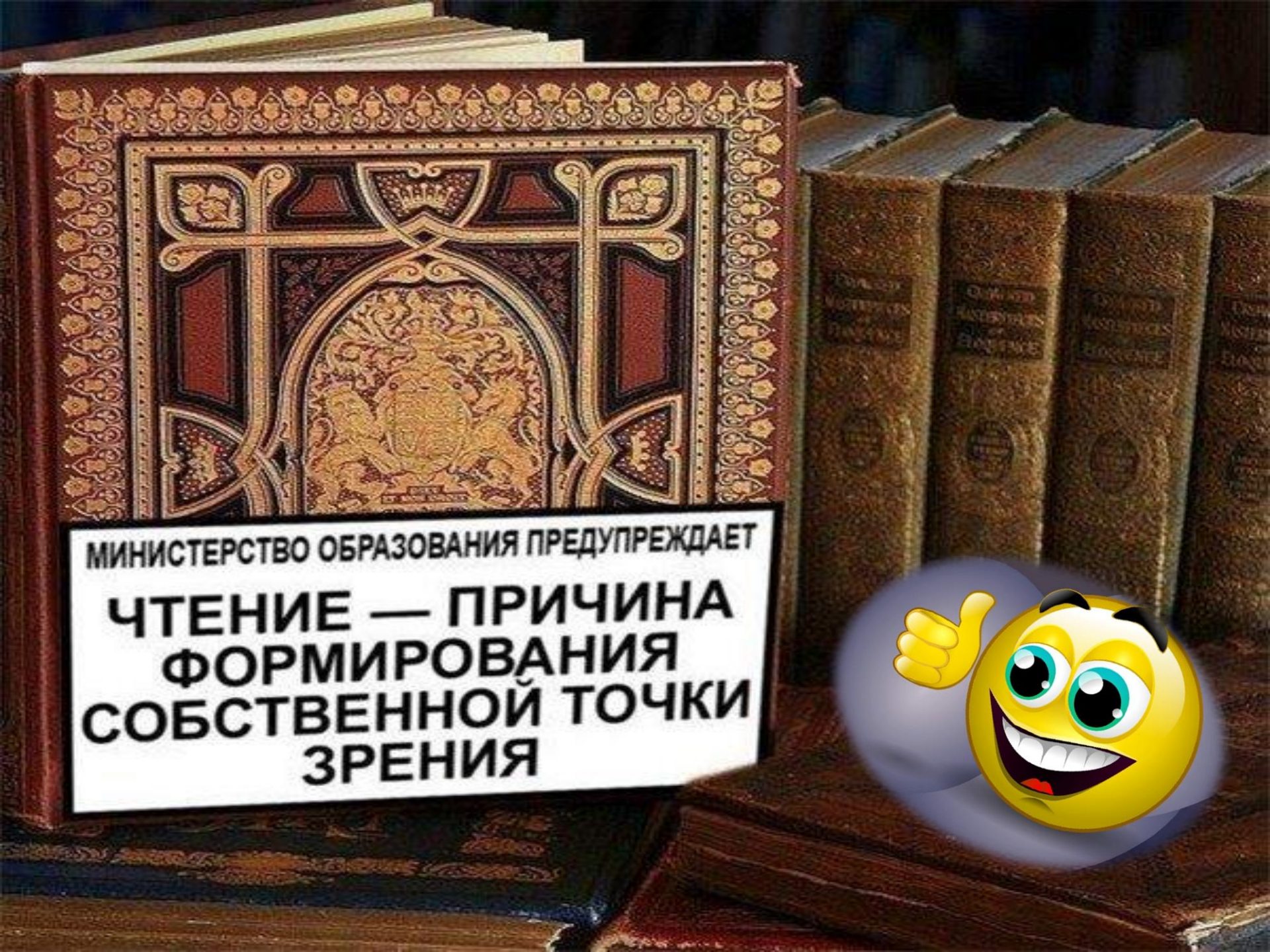
ПРИЁМЫ ОСМЫСЛЕНИЯ ТЕКСТА

- **ПОДТЕКСТОВЫЙ АНАЛИЗ (РАБОТА С СИМВОЛАМИ, АССОЦИАЦИЯМИ, ЦИТАТАМИ, АНАЛИЗ ОСОБЕННОСТЕЙ ИСТОРИЧЕСКОГО МОМЕНТА СОЗДАНИЯ ТЕКСТА И Т.П.);**
- **СЛОВАРНАЯ РАБОТА (ОБРАЩЕНИЕ К СЛОВАРЯМ, СОЗДАНИЕ ГЛОССАРИЯ);**
- **ЧТЕНИЕ С ПОМЕТКАМИ (РАЗРАБОТКА СИСТЕМЫ ЗНАЧКОВ-МАРКЁРОВ);**



ПРИЁМЫ ОСМЫСЛЕНИЯ ТЕКСТА

- преобразование текста: редактирование, сопоставление вариантов, перевод в другой жанр, изменение адресата;
- составление диафильма к прочитанному тексту;
- инсценирование;
- установление, что правдиво, а что вымышлено;
- нахождение в тексте средств языковой выразительности и объяснение их функций;
- подбор и обоснование альтернативного заглавия;
- написание эссе, рецензии, отзыва по книге и др.



МИНИСТЕРСТВО ОБРАЗОВАНИЯ ПРЕДУПРЕЖДАЕТ
**ЧТЕНИЕ — ПРИЧИНА
ФОРМИРОВАНИЯ
СОБСТВЕННОЙ ТОЧКИ
ЗРЕНИЯ**





**СПАСИБО ЗА
ВНИМАНИЕ!**